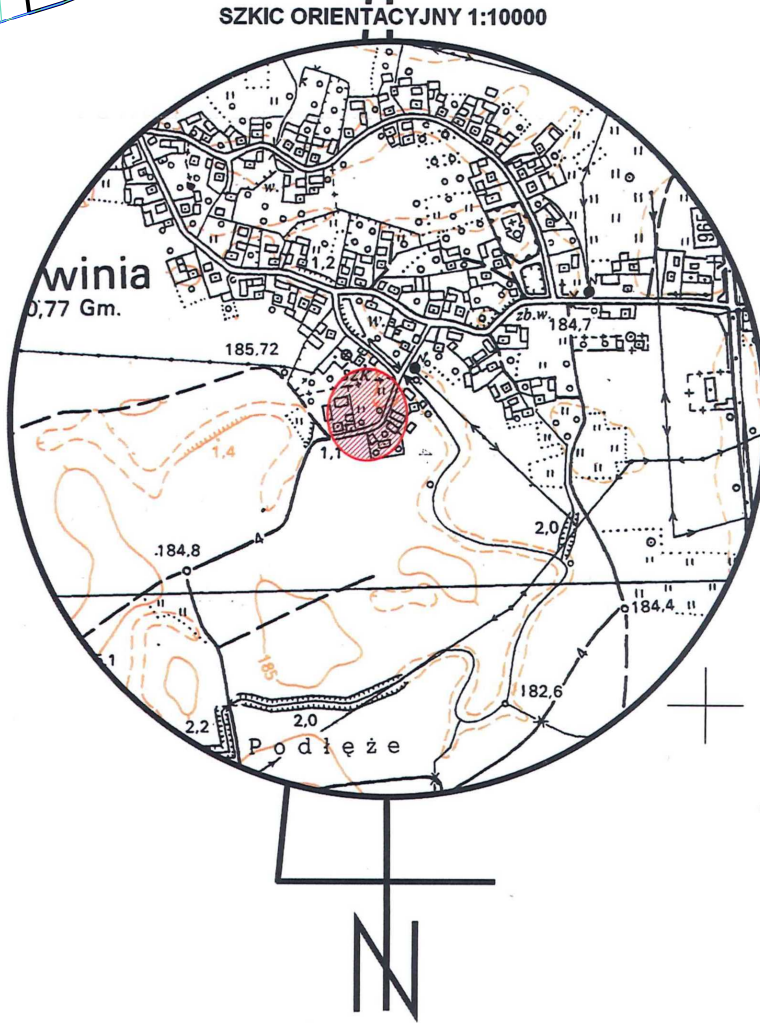


PROJEKT ZAGOSPODAROWANIA  
skala 1:500  
działka nr 1380 w miejscowości Drwinia, Gmina Drwinia



LEGENDA

Opisy z MPZP - B-3UP; ...  
Linie rozgraniczające tereny o różnym przeznaczeniu -  
Linia zabudowy -  
Zespół przyrodniczo - krajobrazowy "W widłach Wisły i Raby" -  
Granice terenów górniczych -

MAPA DO CELÓW PROJEKTOWYCH			
Oznaczenie kancelaryjne zgłoszenia pracy geodezyjnej		6640.1106.2025	
Nr arkusza mapy		7.126.16.16.3.3	
Skala mapy	1:500	Data opracowania mapy	14.03.2025
Miejscowość	Drwinia	nr działki	1380
Jednostka ewidencyjna		identyfikator	120103_2
		nazwa	Drwinia
Obręb ewidencyjny		identyfikator	120103_2.0002
		nazwa	Drwinia
Nazwa układu współrzędnych		prostokątnych płaskich	2000/21
		wysokości	PL-EVRF2007-NH
Oznaczenie granic obszaru, który był przedmiotem aktualizacji		-----	
W granicach projektowanej inwestycji nie dokonano ustaleń związanych z obciążeniami służebnościami gruntowymi.			
Wykazane na mapie granice działek, przyjęto wg. stanu uwidocznionego w ewidencji gruntów			
Usługi Geodezyjne i Kartograficzne <b>GEO-MAT</b> Mateusz Korta 32-700 Bochnia, ul. J. Matejki 6 NIP: 868-169-08-13 REGON: 120233040 Tel. 662 592 333		GEODETA UPRAWNIONY  inż. Mateusz Korta numer uprawnień 22835 zakres 1,2 tel. 784-498-725	
Nazwa/imię i nazwisko wykonawcy oraz podpis osoby reprezentującej wykonawcę		..... Imię i nazwisko, nr uprawnień i podpis geodety uprawnionego który opracował mapę	

Poświadczam, że niniejszy dokument został opracowany w wyniku prac geodezyjnych i kartograficznych, których rezultaty zawiera operat techniczny pozytywnie zweryfikowany. Jednocześnie informuję, że jestem świadomy odpowiedzialności karnej za złożenie fałszywego oświadczenia.	
Identyfikator zgłoszenia prac geodezyjnych	6640.1106.2025
Organ służby geodezyjnej, który otrzymał zgłoszenie	Starosta Bocheński
Wykonawca prac geodezyjnych	Usługi Geodezyjne i Kartograficzne GEO-MAT Mateusz Korta
Nr oraz data sporządzenia dokumentu zawierającego wynik pozytywnej weryfikacji	Protokół Weryfikacji Nr 6640.1106.2025_56690 z daty 21.03.2025r.
Imię i nazwisko oraz nr uprawnień zawodowych kierownika prac	GEODETA UPRAWNIONY inż. Mateusz Korta numer uprawnień 22835 zakres 1,2 tel. 784-498-725

LEGENDA:

- A** - PROJEKTOWANE OBIEKTY MAŁEJ ARCHITEKTURY:
- 1- pojazd dostawczy - 1 szt.
  - 2- regulamin "2" - 1 szt.
  - 3- kosz na śmieci "6" - 1 szt.
  - 4- ławka z oparciem "TOLA" - 2 szt.
  - 5- huśtawka "JOLKA 2 MINI" - 1 szt.
  - 6- radiowóz - 1 szt.
  - 7- system modułowy - 06.59.105 - 1 szt.
  - 8- system modułowy - 06.59.38 - 1 szt.
  - 9- ławka "ZWIERZAK 3" (wzór krokodyl) - 1 szt.
  - 10- huśtawka sprężynowa "ŚMIGŁO" (wzór konik) - 1 szt.
  - 11- huśtawka sprężynowa "ŚMIGŁO" (wzór królik) - 1 szt.
  - 12- piaskownica "GUCIO Z ZADASZENIEM" - 1 szt.
  - 13- ogrodzenie z paneli tematycznych - 1 szt.
  - 14- kuchnia błotna - 1 szt.

- B** - istniejący budynek żłobka dla dzieci na działce inwestora  
**C** - istniejące budynki gospodarcze na działce sąsiedniej  
**D** - istniejący budynek mieszkalny jednorodzinny na działce sąsiedniej  
**E** - istniejące miejsca postojowe dla osób niepełnosprawnych

- w** - istniejąca sieć i przyłącza wodociągowe,  
**kd** - istniejąca sieć i przyłącza kanalizacji deszczowej,  
**g** - istniejąca sieć i przyłącza gazu,  
**eN** - istniejąca sieć i przyłącza energii elektrycznej,

- - granica własności działki nr 1380 - zasięg uciążliwości inwestycji (hałas)  
**---** - obszar oddziaływania inwestycji = teren objęty projektem zagospodarowania  
**---** - projektowane ogrodzenie - płotek strefy bezpieczeństwa - wersja II  
**---** - projektowana balustrada o wysokości 120 cm ponad taras z furtką  
**---** - płotek strefy bezpieczeństwa - wersja II  
**➡** - dojazd i dojście do działki od drogi gminnej B-6KDW (dz.nr 1400/2) poprzez istniejący zjazd drogowy  
**---** - projektowana nawierzchnie bezpieczna - nawierzchnia EPDM (rozbieralna)  
**---** - istniejąca powierzchnia biologicznie czynna  
**---** - istniejąca powierzchnia utwardzona

BRANŻA		TEMAT <b>ZGŁOSZENIE BUDOWY OBIEKTÓW MAŁEJ ARCHITEKTURY W MIEJSCU PUBLICZNYM.</b>	
ARCHITEKTURA			
RYSUNEK	PROJEKT ZAGOSPODAROWANIA		NR RYS.
LOKALIZACJA	Dz. Nr 1380 w miejscowości Drwinia Gmina Drwinia		1
INWESTOR	GMINA DRWINIA DRWINIA 57 32-709 DRWINIA		SKALA 1:500
PROJEKTOWAŁ			DATA
			WRZESIEŃ 2025
Wszelkie prawa autorskie zastrzeżone, ze szczególnym uwzględnieniem przepisów ustawy z dn. 4.02.1994 r. o prawie autorskim (Dz.U.Nr 34/52 poz.234 wraz z późniejszymi zmianami) Każde wykorzystanie, powielanie i rozpowszechnianie jest możliwe za zgodą Projektanta.			
Projekt opracowano przy użyciu licencjonowanego oprogramowania firmy GstarSoft: GstarCAD			